

Extensions de cils

| | | |
|-------------------------|--------|------------------|
| Design œil de biche | 45mn | 91 ^e |
| Retouche œil de biche | 25mn | 26 ^e |
| Design naturel | 1h30mn | 196 ^e |
| Retouche design Naturel | 45mn | 56 ^e |
| Dépose + soin | 1h | 46 ^e |

Beauté sur ongles naturels

| | | |
|---|--------|-----------------|
| Pose de vernis | 15mn | 8 ^e |
| French vernis | 20mn | 13 ^e |
| Pose de vernis semi-permanent + limage des ongles | 1h | 36 ^e |
| Pose de gel (ou French en gel) | 1h30mn | 43 ^e |
| Réalisation d'un motif déco | 8mn | 8 ^e |

Beauté sur faux ongles

| | | |
|--|----|-----------------|
| Pose de capsule + gel (ou French en gel) | 2h | 58 ^e |
| Strass ou décoration à l'unité | | 1 ^e |

Entretien toutes les trois semaines

| | | |
|-----------------|----|-----------------|
| Remplissage gel | 1h | 38 ^e |
|-----------------|----|-----------------|

Tatouage

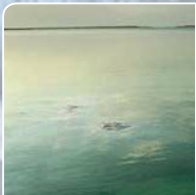
| | | |
|--|------|-----------------|
| Au henné (le motif) | 20mn | 20 ^e |
| Paillettes pour les fêtes (le motif) | 10mn | 15 ^e |

Beauté des mains

| | | |
|---------------------------|------|-----------------|
| Soin des mains + massage* | 45mn | 24 ^e |
| Gommage | 10mn | 9 ^e |
| Masque | 20mn | 9 ^e |

Beauté des pieds

| | | |
|---------------------------|------|-----------------|
| Soin des pieds + massage* | 45mn | 29 ^e |
| Gommage | 10mn | 10 ^e |
| Masque | 20mn | 10 ^e |



Cadeaux & Evénements

Offrir un soin de relaxation ou de beauté,

c'est offrir un véritable moment d'évasion garantie.
Pour une offre spéciale anniversaire, fête des mères etc...
Demandez les chèques cadeaux.

La personne n'aura plus qu'à prendre rendez-vous,
à la date et à l'heure qui lui conviendra.

La carte de fidélité (valable 1 année),
vous permet au bout de 10 prestations,
de bénéficier d'une remise de 25%
sur votre prochain soin visage ou corps.

Vous êtes étudiant et avez moins de 20 ans

vous bénéficiez de 15% sur toutes vos prestations

Réunissez plusieurs de vos amies chez vous

et gagnez jusqu'à 20% de réduction sur vos soins
et jusqu'à 10% pour vos amies.

Vous êtes un particulier, un club, une association ou une entreprise ?

Vous voulez organiser une fête,
une réception ou une autre manifestation ?
Contactez-moi et nous étudierons ensemble les modalités.

Dermavitis dépositaire des marques

AHAVA - SLA - GUAYAPI TROPICAL
X TREMELASHES - PERRON RIGOT

Sur rendez-vous au
06 71 31 22 80

Journée continue de 9h à 21h du mardi au vendredi - Samedi de 9h à 17h
Pas de frais de déplacement jusqu'à 20km autour de Dijon (au-delà 1,80€/km)

www.dermavitis.eu

La nature nous offre l'essentiel
dans l'esprit Spa de beauté



Esthétique à domicile
www.dermavitis.eu

Sur rendez-vous au
06 71 31 22 80
Journée continue de 9h à 21h
du mardi au vendredi
samedi de 9h à 17h

Épilations

Douceur, peau nette et parfaite

| | | |
|--------------------------|-------|-----------------|
| Demi-jambes | 30 mn | 18 [€] |
| Jambes complètes | 40 mn | 26 [€] |
| Maillot | 15 mn | 14 [€] |
| Maillot semi-intégral | 15 mn | 20 [€] |
| Maillot intégral | 30 mn | 32 [€] |
| Aisselles | 15 mn | 12 [€] |
| Bras | 20 mn | 16 [€] |
| Lèvre, menton ou sourcil | 15 mn | 11 [€] |
| Visage complet | 30 mn | 21 [€] |
| Dos ou torse | 20 mn | 22 [€] |
| Epaule | 15 mn | 13 [€] |
| Nez ou oreille | 15 mn | 8 [€] |

Décoloration Duvet

Tarifs identiques à Épilations

Forfait épilations

| | | |
|---|--------|-----------------|
| Lèvres + sourcils | 30mn | 17 [€] |
| Demi-jambes + aisselles | 40mn | 22 [€] |
| Demi-jambes + maillot | 40mn | 24 [€] |
| Demi-jambes + aisselles + maillot | 1h | 33 [€] |
| Jambes complètes + maillot | 1h | 32 [€] |
| Jambes complètes + maillot + aisselles | 1h15mn | 41 [€] |
| Jambes complètes + maillot intégral | 1h15mn | 50 [€] |
| Jambes complètes + maillot intégral + aisselles | 1h30mn | 58 [€] |

Épilation au caramel 100% NATUREL

| | |
|-------------------|-----------------|
| Aisselles | 17 [€] |
| Maillot classique | 19 [€] |
| Bras | 21 [€] |
| Demi-jambes | 23 [€] |

Épilation au fil

| | |
|---------------------------|-----------------|
| Sourcils, lèvre ou menton | 15 [€] |
| Visage complet | 26 [€] |

Soins du Visage

Nettoyer, réguler, hydrater, réparer, protéger

| | | |
|---------------------------------------|--------|-----------------|
| Escale sur la beauté (massage+masque) | 45mn | 38 [€] |
| Le classique qui rend belle | 1h15mn | 49 [€] |
| Le spécifique qui sublime | 1h30mn | 59 [€] |
| Drainage lymphatique esthétique | 30mn | 38 [€] |
| Contour des yeux | 40mn | 38 [€] |

NOUVEAUTÉ

| | | |
|--------------------|----|-----------------|
| Micro-dermabrasion | 1h | 59 [€] |
|--------------------|----|-----------------|

5 soins + 1 offert

Traitement contre les marques du temps

Lisser, tonifier, raffermir

| | | |
|----------------------|--------|-----------------|
| Le soin coup d'éclat | 1h15mn | 52 [€] |
|----------------------|--------|-----------------|

Diminuer les rides en profondeur

| | | |
|-----------------|--------|-----------------|
| Soin spécifique | 1h30mn | 72 [€] |
|-----------------|--------|-----------------|

En cure de rajeunissement

5 soins + 1 offert 10 soins + 2 offerts

Soins du corps

Adoucir, affiner, tonifier, équilibrer, décontracter

| | | |
|--|------|-----------------|
| Gommage au savon noir avec gant (kassa) | 30mn | 39 [€] |
| Gommage au sel de la mer morte | 30mn | 39 [€] |
| Enveloppement minéralisant à la boue de la mer morte | 30mn | 56 [€] |
| Drainage lymphatique esthétique | 1h | 68 [€] |
| Application d'un lait ou d'une huile | 15mn | 18 [€] |

Massage zen autour du monde à finalité non thérapeutique

Bien-être Suedois 1h 68[€]
Pour une parfaite détente musculaire

Californien 1h 68[€]
Pour vous inviter à lâcher prise et libérer vos tensions

Lomi Lomi 1h 68[€]
Libère les tensions et dynamise l'énergie du corps

Amincissant 1h 68[€]
Pour affiner votre silhouette

Réflexologie plantaire Thai 45 mn 58[€]
Pour relaxer et harmoniser les zones réflex

Massage Esthétique à finalité non thérapeutique

| | | |
|--|------|-----------------|
| Massage du dos | 30mn | 38 [€] |
| Massage du visage | 30mn | 38 [€] |
| Massage des jambes | 30mn | 38 [€] |
| Massage amincissant | 30mn | 38 [€] |
| Drainage lymphatique esthétique des jambes | 30mn | 38 [€] |

Forfait Massage Esthétique à finalité non thérapeutique

| | | |
|----------------------|------|------------------|
| 5 massages au choix | 30mn | 161 [€] |
| | 1h | 296 [€] |
| 10 massages au choix | 30mn | 319 [€] |
| | 1h | 589 [€] |

Maquillage

| | | |
|-----------------------------------|------|-----------------|
| Maquillage jour | 20mn | 25 [€] |
| Maquillage soir | 30mn | 28 [€] |
| Maquillage mariée (avec un essai) | 1h | 40 [€] |
| Cours de maquillage | 1h | 39 [€] |
| Teinture des cils | 30mn | 16 [€] |
| Teinture des sourcils | 20mn | 14 [€] |
| Permanente de cils | 45mn | 40 [€] |

Forfait spécial Mariée

à partir de 3 prestations au choix

- 20%

Maquillage permanent

| | | |
|-----------------------------------|--------|------------------|
| Tracé sourcils | 2h | 343 [€] |
| Tracé queue de sourcils | 1h | 163 [€] |
| Tracé contour des lèvres | 2h | 323 [€] |
| Remplissage lèvres | 1h30mn | 133 [€] |
| Eye-liner haut ou bas | 1h | 153 [€] |
| Densification cilaire haut ou bas | 1h | 153 [€] |
| Grain de beauté | 45mn | 68 [€] |

Forfait Maquillage permanent

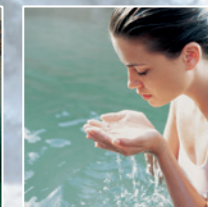
| | | |
|-----------------------------------|----|------------------|
| Eye-liner haut et bas | 2h | 253 [€] |
| Densification cilaire haut et bas | 2h | 253 [€] |

Soins Spécifiques

Jambes légères 1h15mn 53[€]
Gommage + massage + enveloppement cryothérapie

Soin amincissant 1h15mn 58[€]
Gommage + massage + enveloppement

Soin du dos 1h15mn 48[€]
Gommage + massage + masque



AHAVA

Soins Essentiels de la Mer Morte